

NAVE INDUSTRIAL

POLÍGONO INDUSTRIAL BORONDO
C/ CABO ORTEGAL, 16
ARGANDA DEL REY

ARRENDAMIENTOS HNOS. SALCEDO, S.L.
C/ Pez Volador, 5
28007 - Madrid
Tel./Fax 91 5272329
Móvil: 609017055

ÍNDICE

1.- SITUACIÓN

2.- DESCRIPCIÓN DE LA NAVE

3.- SUPERFICIES

4.- DOCUMENTACIÓN GRÁFICA

- PLANO DE ENTORNO Y SITUACIÓN
- PLANO DE PLANTA DE LA NAVE
- CERTIFICADOS DE IGNIFUGACIÓN
- FOTOGRAFÍAS

1.- SITUACIÓN

- Polígono Industrial BORONDO, (La Poveda), calle Cabo Ortegal número 16, Municipio de ARGANDA DEL REY (MADRID).

- Arganda del Rey es un municipio situado al sureste de Madrid. Dista a la capital 28 kilómetros a la que está conectada directamente por metro y autobús. Cuenta con una localización privilegiada debido a su red de comunicaciones y su cercanía al Aeropuerto de Barajas.

- Tiene una extensión de 79,7 km² y una población aproximada de 50.582 habitantes, con lo que su densidad de población es de 634,66 hab./km².

- Zona industrial, que cuenta con buena infraestructura y buenos equipamientos.

- Para la llegar a la ciudad de Arganda del Rey, desde Madrid, existen varias alternativas:
 - Desde la A3 (Autovía Madrid-Valencia) Salida 22, y salida 25.
 - Radial R-3
 - Metro: Línea 9
 - Autobús: Líneas 311, 311-A, 312 y 312-A, desde Plaza Conde de Casal y 351, 352 y 353 a Atocha.
 - Avión: El Aeropuerto de Madrid-Barajas se encuentra a 33 kms. de Arganda, accediendo desde la N-100 y R-3, directamente.

2.- DESCRIPCIÓN DE LA NAVE

- La Nave adosada por sus dos fachadas laterales, se desarrolla en las siguientes dependencias:

Planta Baja diáfana, con acceso directo desde la calle y salida a patio posterior.

Zona de vestuarios, en planta baja.

Zona de oficinas, con entrada directa desde el exterior y comunicación interior con la nave, en planta primera.

- El año de construcción es 1.989.
- La longitud de fachada es de 15,20 metros.
- Las alturas libres son de 6 metros en planta baja y 2,75 metros en oficinas.
- Las calidades constructivas y acabados interiores, son los siguientes:

Estructura metálica en pilares y cerchas.

Cerramientos exteriores de bloques de hormigón y paneles de chapa.

Carpintería exterior de aluminio, con rejas metálicas como elementos de protección.

Cubierta de chapa de aluminio, con lucernarios cenitales.

Falsos techos de fibra de vidrio en nave y Armstrong en oficinas.

Pavimentos de hormigón en nave y plaqueta cerámica en oficinas.

Paramentos verticales pintados.

Los vestuarios están revestidos de azulejo blanco de 15x15 cm., con solados de plaqueta cerámica.

Puerta de acceso metálica.

- Cuenta con las siguientes instalaciones: instalación eléctrica de fuerza y alumbrado; instalación de luces de emergencia; instalación de ignifugación con mortero Spryfiber F para la ejecución de franja con RF90 y pintura intumescente para el ignifugado de estructura metálica con RF30; instalación de aire comprimido; instalación de alarma contra incendios; red de fontanería y red de desagüe.

3.- SUPERFICIES

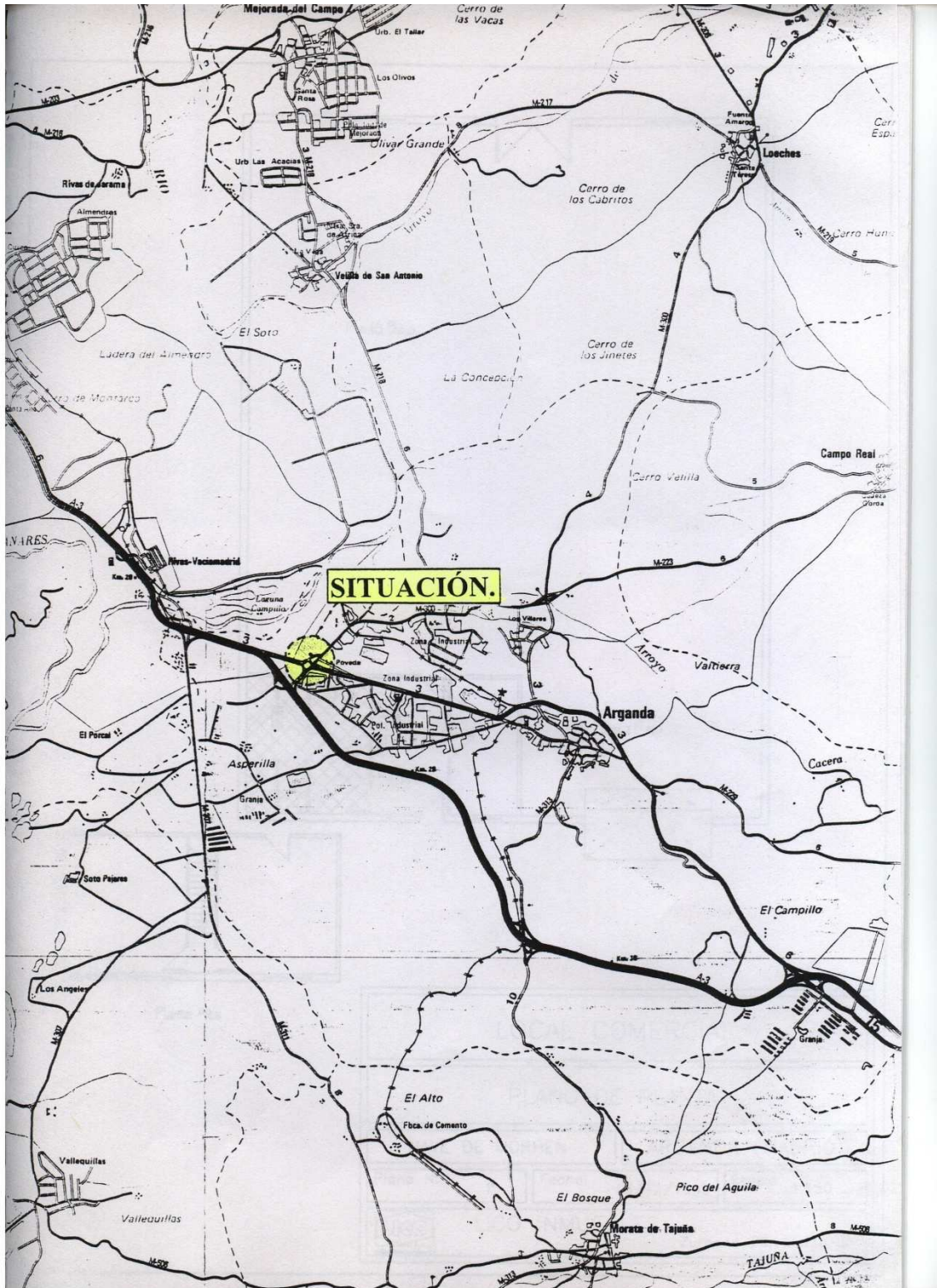
- Parcela 577,00 m²

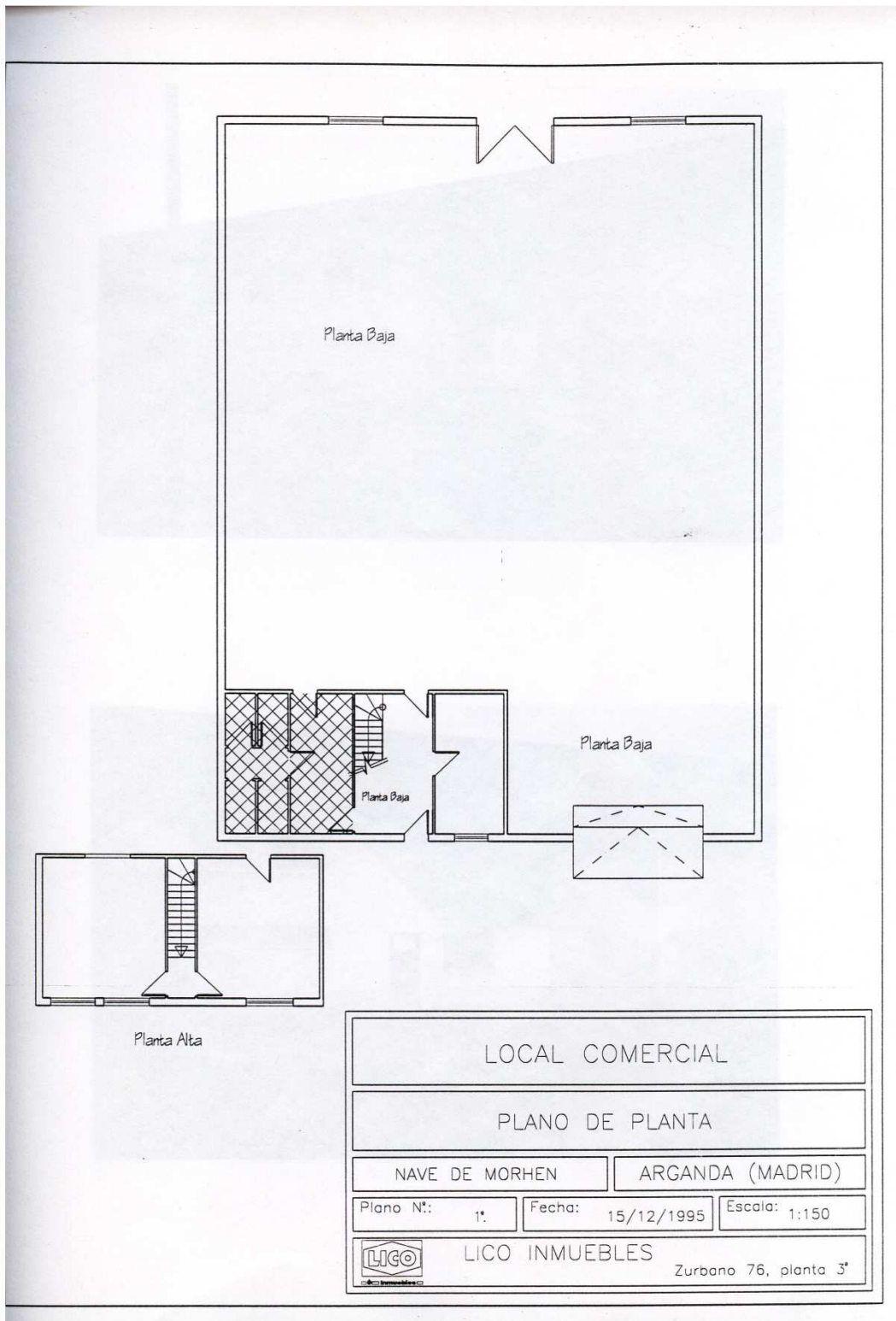
- Nave 480,00 m²

- Oficinas – Planta primera 45,00 m²

TOTAL 525,00 m²

4.- DOCUMENTACIÓN GRÁFICA







EXPOFIRE S.
L.

REX 56 Aut. M.I.E.
MPCI 204
IPCI 210

PROTECCION CONTRA-INCENDIOS
EXTINTORES RECARGA Y MANTENIMIENTO

C/ Dinamarca, 8 - Pol. Ind. Los Almendros
28802 ALCALA DE HENARES (Madrid)

Telf. 91 883 08 88 - Fax 91 883 44 43



Nº 990718

Alcalá de Henares, 4 de diciembre de 2008

CERTIFICA

Haber suministrado y aplicado a: METAL MECHANICAL ENVIRONMENT, S.L. Cabo Ortegal, 16 28500 Arganda (Madrid), mortero Spryfiber F necesario para la realización del ignifugado sobre franja cortafuegos con espesores suficientes hasta alcanzar un Estabilidad - Resistencia al Fuego de 90 minutos (EF/RF 90), en una superficie de 50 m2.

Dicho tratamiento se ha efectuado de acuerdo con las recomendaciones técnicas del catálogo de nuestro fabricante. Que se corresponden con las especificaciones que figuran en el informe del ensayo ref 4359/00 llevado a cabo en el laboratorio de AFITI-LICOF acreditado por Enac bajo norma UNE-23093: 1.981, UNE-23802: 1.979 cumpliendo por ello con el documento básico de seguridad contra incendios del código técnico de la edificación (TE DB-S)



inscrite en el registro Mercantil de Madrid, Tomo 6003, F. 41, n.º 1, fecha 7-3-15, C.I.F. B-7305004



EXPOFIRE S.
L.

REX 56 Aut. M.I.E.
MPCI 204
IPCI 210

PROTECCION CONTRA-INCENDIOS
EXTINTORES RECARGA Y MANTENIMIENTO

C/ Dinamarca, 8 - Pol. Ind. Los Almendros
28802 ALCALA DE HENARES (Madrid)

Telf. 91 883 08 88 - Fax 91 883 44 43



Nº 990718

Alcalá de Henares, 4 de diciembre de 2008

CERTIFICA

Haber suministrado y aplicado a: METAL MECHANICAL ENVIRONMENT, S.L. , situado en C/ Cabo Ortegá, 16 28500 Arganda (Madrid), pintura intumescente necesario para la realización del ignifugado sobre estructura metálica con sistema de espesores suficientes hasta alcanzar una Estabilidad – Resistencia al Fuego de 30 minutos (EF/RF 30).

Para que así conste.



